



TUBOS SUPERFLEXIBLES



Ventilwest

24



Ventilwest Combi Alu/PVC

26



Calowest / Phoniwest

28



TUBOS
SUPERFLEXIBLES



VENTILWEST

Tubo superflexible circular de aluminio y poliéster



Superflexibles



DESCRIPCIÓN

Tubo conformado por capas de un complejo de aluminio y poliéster adhesivadas de forma solapada y en espiral mediante un hotmelt de bajo poder calorífico.

El tubo se refuerza mediante un alambre con tratamiento exterior contra la oxidación, de espesores comprendidos entre 0,8 mm y 1,5 mm, dependiendo del diámetro del conducto.

APLICACIONES

Se destina a instalaciones de ventilación, calefacción y aire acondicionado de oficinas, locales comerciales, grandes superficies. Está especialmente indicado para conexiones de conductos generales a difusores.

Se puede emplear tanto en las instalaciones de impulsión como en las de retorno, siendo su aplicación idónea en esta última.

PRESENTACIÓN

Cajas de 40 centímetros de longitud que contienen comprimido un conducto de 10 metros de longitud.

CARACTERÍSTICAS CONSTRUCTIVAS

- Diámetros de 80, 102, 127, 152, 160, 180, 203, 229, 254, 305, 315, 356, 406, 457, 508, 557 y 630 mm
- Presiones máximas ensayadas: **+ 3.100 Pa / - 1.400 Pa**
- Estanquidad **clase C**
- Radio de curvatura $R = 0,7 \times \varnothing \text{ ext.}$
- Rango de temperaturas: -20 °C a 120 °C
- Velocidad máxima de aire: 20-30 m/s
- Cumplen con la norma **UNE-EN 13180:2003**

REACCIÓN AL FUEGO

- Clasificación Euroclase "**B-s1,d0**" según norma UNE-EN 13501-1:2007 para el conducto **VENTILWEST M-1**.
- Clasificación Euroclase "**A2-s1,d0**" según norma UNE-EN 13501-1:2007 para el conducto **VENTILWEST M-0**.
- Cumple con los requisitos del Código Técnico de la Edificación (**CTE**) y del Reglamento de Seguridad Contra Incendios en Establecimientos Industriales (**RSCIEI**).

ACCESORIOS

Collarín de unión a conducto de fibra. Disponibles en tres variantes: (1) collarín normal, (2) collarín autorroscante y (3) collarín tres pinchos.



(1) Collarín normal



(2) Collarín autorroscante



(3) Collarín tres pinchos



VENTILWEST COMBI ALU/PVC

Tubo superflexible circular de aluminio, poliéster y pvc



Superflexibles



DESCRIPCIÓN

Variante del tubo superflexible **Ventilwest** al cual se le añade una capa adicional de **PVC** en la cara exterior que actúa como barrera de vapor contra la posible generación de condensaciones.

APLICACIONES

Se destina a instalaciones de ventilación, calefacción y aire acondicionado de oficinas, locales comerciales, grandes superficies. Está especialmente indicado para conexiones de conductos generales a difusores. Se puede emplear tanto en las instalaciones de impulsión como en las de retorno.

PRESENTACIÓN

Cajas de 40 centímetros de longitud que contienen comprimido un conducto de 10 metros de longitud (6 metros en el caso del diámetro 102).

CARACTERÍSTICAS CONSTRUCTIVAS

- Diámetros de 102, 127, 152, 160, 180, 203, 229, 254, 305, 315, 356, 406, 457, 508, 557 y 630 mm
- Presiones máximas ensayadas: **+ 3.100 Pa / - 1.400 Pa**
- Estanquidad **clase C**
- Radio de curvatura $R= 0,7 \times \varnothing \text{ ext.}$
- Rango de temperaturas: $-20 \text{ }^\circ\text{C}$ a $120 \text{ }^\circ\text{C}$
- Velocidad máxima de aire: 20-30 m/s
- Cumplen con la norma **UNE-EN 13180:2003**

REACCIÓN AL FUEGO

- Clasificación Euroclase "**B-s1,d0**" según norma UNE-EN 13501-1:2007 como conducto interior Ventilwest.
- Clasificación **M1** en la capa exterior de PVC.

ACCESORIOS

Collarín de unión a conducto de fibra. Disponibles en tres variantes: (1) collarín normal, (2) collarín autorroscante y (3) collarín tres pinchos.



(1) Collarín normal



(2) Collarín autorroscante



(3) Collarín tres pinchos



CALOWEST / PHONIWEST

Tubo superflexible circular aislado / insonorizado



Superflexibles



DESCRIPCIÓN

Conducto aislado tipo sándwich compuesto por un tubo interior tipo Ventilwest, un aislamiento intermedio de fibra de vidrio de 25 mm de espesor y una densidad de 18 kg/m³, y una funda exterior conformada por un complejo de aluminio y poliéster.

En **PHONIWEST** es un conducto **CALOWEST** al que se le realizan unas microperforaciones en el conducto interior, favoreciendo la absorción acústica a través del aislamiento.

APLICACIONES

Se destina a instalaciones de calefacción y aire acondicionado de viviendas, oficinas, locales comerciales y grandes superficies. Está especialmente indicado cuando se requiere aislamiento para evitar condensaciones. Se puede emplear tanto en las instalaciones de impulsión como en las de retorno.

PRESENTACIÓN

Cajas de 1,2 metros de longitud que contienen comprimido un conducto de 10 metros de longitud.

CARACTERÍSTICAS CONSTRUCTIVAS

- Diámetros de 80, 102, 127, 152, 160, 180, 203, 229, 254, 305, 315, 356, 406, 457 y 508 mm
- Presiones máximas ensayadas: **+ 3.100 Pa / - 1.400 Pa**
- Estanquidad **clase C**
- Radio de curvatura $R= 0,7 \times \text{Ø ext.}$
- Rango de temperaturas: -20 °C a 120 °C
- Conductividad térmica del aislamiento: 0,034 W/mK a 10 °C (EN 12667/12939)
- Velocidad máxima de aire: 20-30 m/s
- Cumplen con la norma **UNE-EN 13180:2003**

REACCIÓN AL FUEGO

- Clasificación Euroclase "**B-s1,d0**" según norma UNE-EN 13501-1:2007 para el conducto **CALOWEST M-1**.
- Clasificación Euroclase "**A2-s1,d0**" según norma UNE-EN 13501-1:2007 para el conducto **CALOWEST M-0**.
- Cumple con los requisitos del Código Técnico de la Edificación (**CTE**) y del Reglamento de Seguridad Contra Incendios en Establecimientos Industriales (**RSCIEI**).

ACCESORIOS

Collarín de unión a conducto de fibra. Disponibles en tres variantes: (1) collarín normal, (2) collarín autorroscante y (3) collarín tres pinchos.



(1) Collarín normal



(2) Collarín autorroscante



(3) Collarín tres pinchos



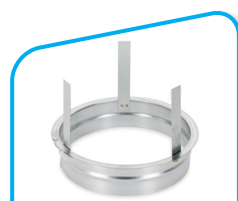
	VENTILWEST M-1	VENTILWEST M-0
ØInt (mm)	€ / metro lineal	€ / metro lineal
80	3,52	5,06
102	1,97	4,06
127	2,36	4,69
152	2,35	4,95
160	2,80	5,42
180	3,28	6,28
203	3,84	6,85
229	4,47	8,05
254	4,85	8,83
305	6,01	10,88
315	6,17	11,55
356	7,18	13,18
406	8,30	15,57
457	14,35	22,89
508	21,97	31,60
630	28,47	42,73



	VENTILWEST COMBI ALU/PVC
ØInt (mm)	€ / metro lineal
102	4,60
127	5,46
152	5,57
160	6,04
180	7,27
203	8,07
229	9,38
254	10,04
305	11,71
315	12,66
356	14,88
406	17,08
457	23,33
508	28,45
630	39,00



	CALOWEST			PHONIWEST	
	M-1	M-0		M-1	M-0
ØInt (mm)	€/ metro lineal	€/ metro lineal	ØInt (mm)	€/ metro lineal	€/ metro lineal
80	8,66	12,34	80	8,89	12,47
102	6,97	11,28	102	7,10	11,41
127	8,28	13,05	127	8,47	13,23
152	8,54	13,23	152	8,76	13,53
160	8,95	13,87	160	9,18	14,15
180	11,38	16,71	180	11,63	17,13
203	11,91	18,25	203	12,16	18,52
229	13,96	21,52	229	14,19	21,76
254	13,98	23,09	254	14,25	23,34
305	18,59	27,58	305	18,89	27,85
315	18,93	29,38	315	19,21	29,63
356	22,77	34,39	356	23,09	34,84
406	27,60	40,01	406	27,91	40,43
457	37,14	55,12	457	37,43	55,52
508	44,75	66,17	508	45,79	67,25



	COLLARÍN	COLLARÍN AUTORROSCANTE	COLLARÍN TRES PINCHOS
ØInt (mm)	€/ ud	€/ ud	€/ ud
80	4,60	5,64	6,13
102	5,16	6,74	6,71
127	5,50	8,10	7,37
152	6,16	9,43	7,98
160	6,32	9,96	8,16
180	7,11	11,22	9,29
203	7,71	12,59	9,79
229	8,98	14,43	11,03
254	9,47	17,41	12,11
305	11,36	20,74	14,40
315	11,67	21,39	14,76
356	15,34	28,35	18,85
406	19,85	32,15	21,89
457	21,27	36,01	23,40
508	28,54	41,31	30,57
630	39,39	72,44	40,32

Tarifas Superflexibles

TUBOS
SUPERFLEXIBLES

westoflex